

COMPTE-RENDU

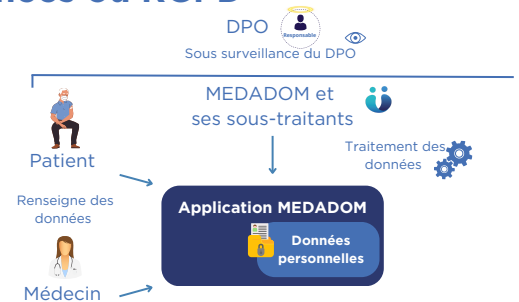
CLASSE VIRTUELLE

29
MAI
2024

RGPD : un atout pour rassurer le patient

1 Règlement Général sur la Protection des Données ou RGPD

Le RGPD est un règlement européen **sur la vie privée et la sécurité qui vise à protéger les droits et libertés fondamentaux des individus**, en particulier leur **droit à la protection de leurs données personnelles**. Ce règlement date de 2016 et est essentiel avec l'essor des pratiques médicales en ligne.



2 Enjeux de la réglementation

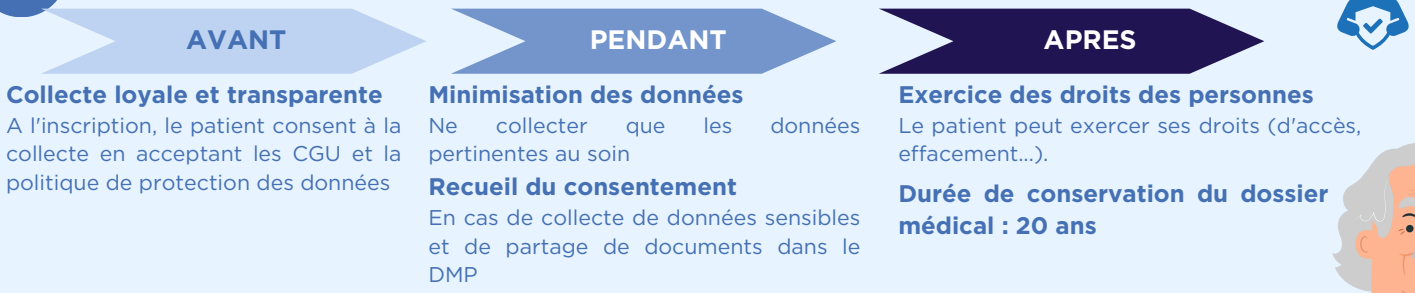
- Renforcer les droits des personnes**
 - Droit d'accéder à leurs données
 - Droit à l'effacement
 - Droit d'opposition : non applicable dans ce cas
- Responsabiliser les acteurs traitant des données**
- Renforcée la confiance entre tous les acteurs du traitement de données grâce à un cadre.**

Données personnelles
Toute information se rapportant à une **personne physique identifiée ou identifiable**

Données de santé
Données relatives à la **santé physique ou mentale**, passée, présente ou future, **d'une personne physique** qui révèlent des **informations sur l'état de sa santé**.

En cas de violation du RGPD, une entreprise s'expose à une amende : pouvant s'élever à **20 millions d'€** ou **4% du chiffre d'affaires annuel** mondial de la précédente année fiscale, le montant le plus élevé étant retenu.

3 Comment assurer la protection des données de ses patients en TLC?



Sécurité, Intégrité et confidentialité des données : MEDADOM garantit la sécurité des données qu'il collecte car il est certifié Hébergeur de Données de Santé

Responsabilité : MEDADOM en tant que responsable adopte des mesures adéquates pour assurer la conformité au RGPD

Si vous avez des questions, veuillez contacter notre service d'information médicale à l'adresse information-medicale@medadom.com